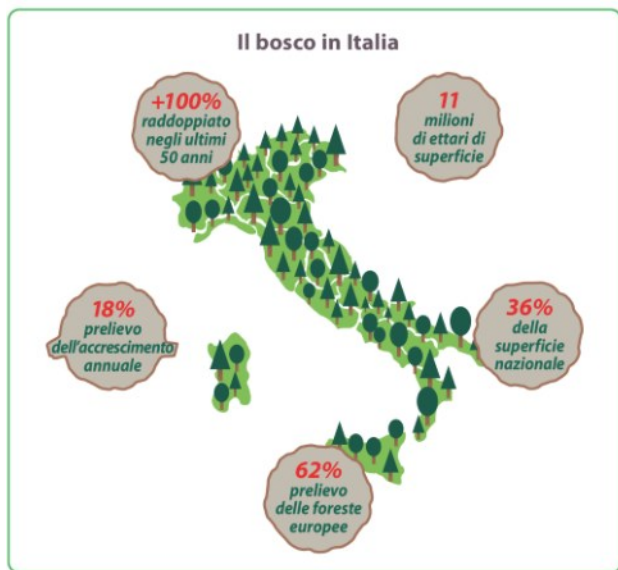


# Valore e sostenibilità per i boschi d'Italia

*Gestione forestale sostenibile e uso a cascata del legno rendono possibile la creazione di filiere produttive locali dedicate alla lavorazione del legno per produrre beni durevoli ed energia rinnovabile*

**Il bosco in Italia** si estende su 11 milioni di ettari. Negli ultimi 50 anni ha raddoppiato la sua superficie e ancora oggi continua a crescere. Ogni anno il bosco cresce di 37 milioni di metri cubi di legno e di questi solo 14 milioni vengono tagliati. Questo significa che i boschi italiani non sono sovrautilizzati, anzi sono abbandonati quando invece rappresentano una potenziale ricchezza da mettere a valore.



Abbinando la gestione forestale sostenibile con l'approccio a cascata dell'utilizzo del legno è possibile dare vita a una filiera del legno produttiva. Questa, nel pieno rispetto della risorsa naturale, trasforma il legno prima in materiale da costruzione e poi, riutilizzando gli scarti della prima lavorazione, in biocombustibili legnosi: legna da ardere, pellet e cippato con cui produrre energia.

## Un patrimonio prezioso per raggiungere numerosi obiettivi

- 1 SOCIO-ECONOMICI**  
per sviluppare filiere produttive soprattutto in zone montane, spesso marginali
- 2 ENERGETICI**  
per riscaldarsi con una fonte rinnovabile, sostenibile e carbon neutral
- 3 AMBIENTALI**  
per governare il territorio in modo più efficiente

Per saperne di più

[www.energiadallelegno.it/libroverde](http://www.energiadallelegno.it/libroverde)